

U 型机箱系列



- U 型工业机箱外形
- 内置多路照明光源
- 降噪结构设计
- 支持串口控制

产品简介：

线照明激光器 U 型机箱系列产品特别适用于室内或车载使用环境，配合工业机柜安装方便，工作噪音小于 60 分贝，可实现单路货双路输出，液晶操作界面控制便捷。

基本参数：

参数名称	符号单位	典型值
光学参数		
中心波长	nm	808
中心波长偏离	nm	±10
输出功率	W	0~20 (双路输出)
光纤参数		
光纤芯径	μm	400
数值孔径	NA	0.22
光纤连接器	-	SMA905
光纤长度	M	0-50(可定制)
光纤护套类型	-	6mm 不锈钢甲
供电参数		
输出电压	V	12\24(可选)
输出功率	W	200-300
纹波电流 (RMS)		< 1%
控制方式	TTL	0-5V

参数名称	符号单位	典型值
控温参数		
控温温度	C°	+10~+30
环境温度	C°	-30~+50
储存温度	C°	-30~+50
控温精度	C°	0.01
保护与检测功能		
过流/过压保护	-	有
过温保护	-	有
出光状态检测	-	有
其他参数		
尺寸	mm	441*88*504
重量	kg	6
使用寿命	h	6000

U 型机箱系列

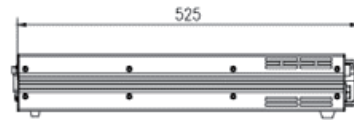
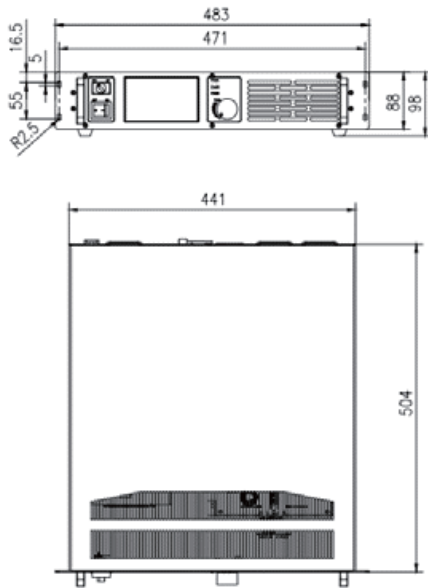
U 型机箱外控盒示意图：



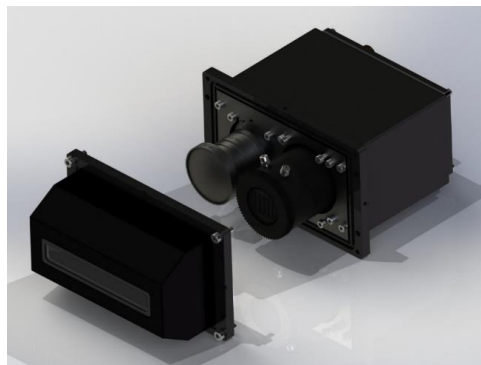
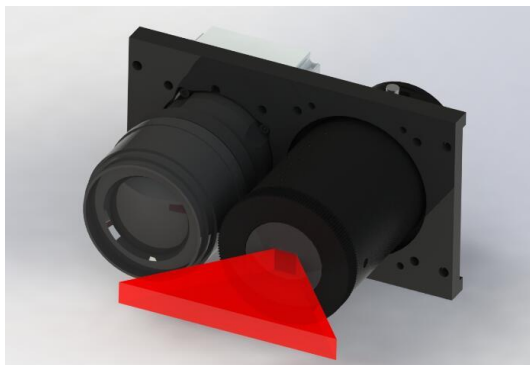
操作界面示意图



U 型机箱尺寸图：



其他配件：



*线形镜头具体资料见网站其他连接