

LDI系列-型号D-P8F2B1DAK-RPXC

产品概述



LDI™ (Laser depth inspection) 模块主要集成了大功率3D线结构光、智能相机、控制模组和抗干扰的连接器等关键器件。以大功率线激光为核心技术，在各种远距离场景进行3D检测。

不同于传统的3C行业和手机行业等3D检测的是，LDI产品主要用于1m~3m距离的高精度检测。由于激光功率非常高（达50W），可以满足高速、高分辨率和抗阳光直射等场景需求。同时波粒光电特有的激光技术可以提高3D建模图像的细腻度，以便在3D模型下高精度同步进行2D的识别。

LDI™模块内部集成了高速的智能3D相机，可以实时输出三维坐标点云数据。用户可以根据数据进行重新建模和算法识别。

功能特点

高功率线结构光满足远距离3D检测

高防护等级外壳适用各类复杂工况

独特的激光处理技术可得到高细腻度图像

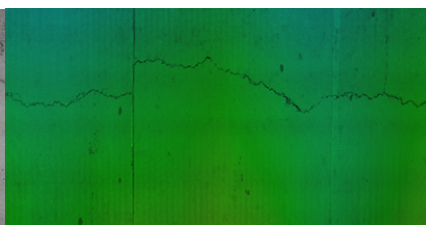
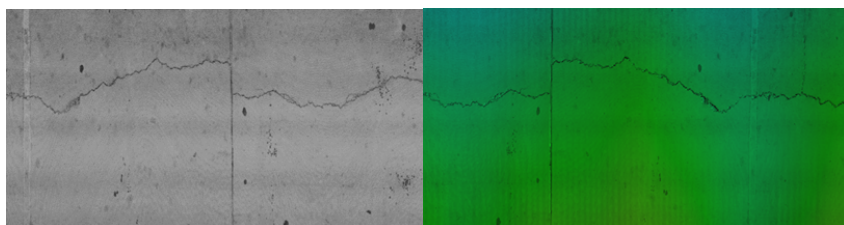
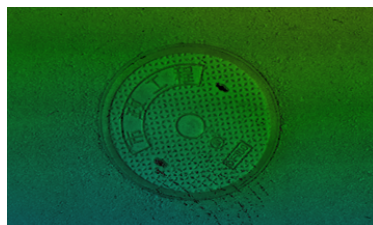
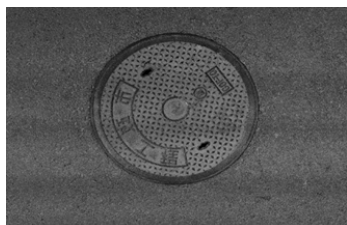
主要参数

参数名称	符号单位	典型值
工作距离	mm	1200-2000
X向视野	mm	≤1000
X向精度	mm	≤0.4
Z向精度	mm	≤0.07
Z向范围	mm	≤300
运动速度	Km/h	≤120
防护等级		IP67

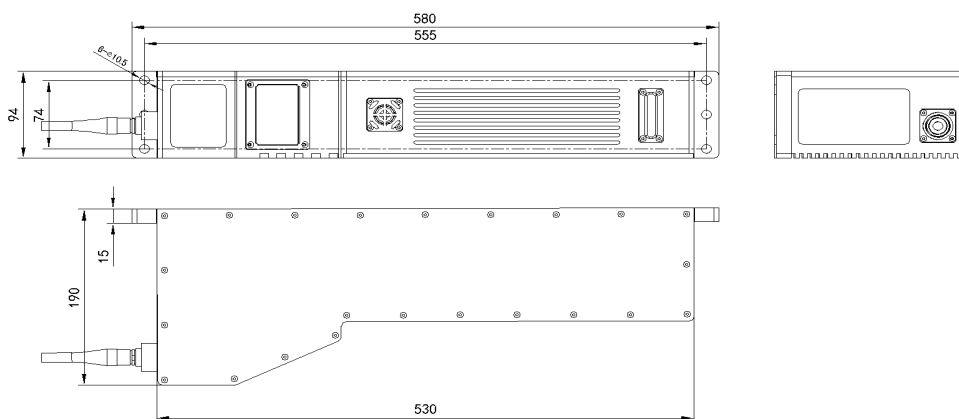
主要参数

参数名称	符号单位	典型值
工作温度	°C	-20 ~ +60
机械尺寸	mm	530*190*94
整体重量	Kg	5

应用展示



详细尺寸 (mm)



注意事项

- 请注意激光使用安全, 出光口避免异物遮挡, 禁止人眼直视激光。
- 请勿带电热插拔激光供电插头以免击穿激光器。
- 有故障时请及时与厂家沟通, 请勿私自拆卸以免损坏内部精密器件。

